

SAFETY TURF

セーフティターフ
SE-13

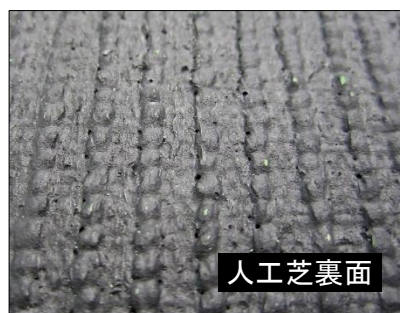
SE-13

ノンフィル人工芝

自然な風合いのノンフィル人工芝

パイルにポリエチレン樹脂を採用したノンフィル型の高密度人工芝です。グリーン濃淡のパイル構成が自然な風合いを漂わせ、手入れの行き届いた天然芝のような彩りを施設にもたらしめます。

多目的施設への供用のほか、ボール転がり性に優れるサーフェスにつき、パター練習場やゲートボール場への利用にも最適です。



人工芝裏面

SAFETY TURF SE-13

セーフティターフ・SE-13

標準断面図

モノフィラメントヤーン (カール加工糸)



最適用途



ゲートボール場 バター練習場 パブリックスペース 一般・業務用 ドッグラン



人工芝仕様	パイル	材質	耐候性ポリエチレン
		形状	モノフィラメントヤーン
		長さ	13 mm
	基布	材質	ポリプロピレン平織布
		裏面	SBRラテックス
製品規格		1.83m幅 × 20.0m巻	
機能性		防災性能・透水性能	
製品価格(税別)		7,800円/m ²	

※製品の規格・仕様・価格・色相は、予告なく変更する場合があります。



泉州敷物株式会社

本社 〒596-0105 大阪府岸和田市内畑町2191
TEL.072 (479) 0859 FAX.072 (479) 1952
東京支店 〒110-0015 東京都台東区東上野2-1-1
TEL.03 (5246) 4261 FAX.03 (5246) 4280
大阪支店 〒542-0081 大阪市中央区南船場2-1-10
TEL.06 (6267) 6828 FAX.06 (6267) 4308
東北営業所 〒983-0046 仙台市宮城野区西宮城野10-15-102
TEL.022 (291) 1617 FAX.022 (291) 2620

<http://www.ssc-sensyu.co.jp> | <https://www.jinkoushiba.net> |

代理店